



ANTA RIBALTA **BORA**

- Braccio monolitico preassemblato (**brevettato**) e guida asolata in AISI 304.
- Rinvio d'angolo con falsa manovra e punto di chiusura integrato.
- Innesto cremonese ad applicazione frontale (**brevettato**).
- Minor numero di componenti.
- Registrazione con un'unica chiave.
- Eccellente fluidità di manovra.
- Trattamenti superficiali senza cromo esavalente ad elevata resistenza alla corrosione.

OSCILO BATIENTE **BORA**

- *Compás monoblock premontado (**patentado**) y soporte de compás en acero inoxidable AISI 304.*
- *Ángulo de reenvío con falsa maniobra y punto de cierre integrado.*
- *Anclaje de cremona de presión (**patentado**).*
- *Menor cantidad de componentes.*
- *Ajuste con una sola llave.*
- *Excelente fluidez de maniobra.*
- *Tratamientos superficiales, sin cromo hexavalente, con elevada resistencia a la corrosión.*

OTKLOPNO ZAOKRETNI SISTEM **BORA**

- Škare axer i spojna tijeralica su spojeni u jednom komadu (**ZASTIČENO PATENTOM**) čelik A.I.S.I. 304.
- Kutni preusmirivač, točka zatvaranja i sigurnosni štift, čine jednu cjelinu.
- Jednostavan priključak ručke na klips (**ZASTIČENO PATENTOM**).
- Manji broj dijelova.
- Reguliranje sa samo jednim ključem.
- Odlična pokretljivost mehanizma.
- Površinska obrada bez kroma (Cr⁶⁺), vrlo otporna na koroziju.

alutec

Camera Europea
Cámara Europea
Euro Žlijeb



ANTA RIBALTA
OSCILOBATIENTE
OTKLOPNO
ZAOKRETNI SISTEM

BORA

alutec

Progettazione e Produzione
di accessori per serramenti
in alluminio e facciate continue

Proyección y Fabricación de
accesorios para puertas, ventanas
y fachadas continuas de aluminio

Projektiranje i proizvodnja
dodatne opreme
za aluminijsku stolariju

ALUTEC srl - Via Travnik, 16
34147 San Dorligo della Valle (Trieste) Italy
Tel. +39 040 8999 111 - Fax +39 040 830 204
E-mail: info@alutec.it - www.alutec.it



Sistema di Gestione per la Qualità Certificato
Sistema de Gestión para la Calidad Certificado
Potvrđena Kvaliteta Certifikat

N.: LRC 141325

280.323.XX

Rinvio d'angolo in zama
Ángulo de reenvío en zamac
Kutni preusmijerivač zamak



Gruppo completo anta ribalta BORA
Kit completo per ante da L 510 fino a 1200 e H 600 fino a 1200, con 4 punti di chiusura



Grupo completo oscilobatiente BORA
Kit completo para hojas de L 510 hasta 1200 y de H 600 hasta 1200, cierre de 4 puntos



Komplet za otklop BORA
Komplet za krila širine od 510 do 1200 mm i visine od 600 do 1200 mm s 4 točke zatvaranja

280.320.00

Rinvio d'angolo in zama
Ángulo de reenvío en zamac
Kutni preusmijerivač zamak

Kit base anta ribalta BORA con braccio standard
Kit per 4 punti di chiusura e braccio standard per ante da L 510 fino a 1200

Kit base oscilobatiente BORA con compás estándar
Kit para cierre de 4 puntos y compás estándar para hojas de L 510 hasta 1200

Osnovni mehanizam za otklop BORA sa standardnom škarom
Komplet za 4 točke zatvaranja i za krila širine od 510 do 1200 mm

280.321.00

Rinvio d'angolo in zama
Ángulo de reenvío en zamac
Kutni preusmijerivač zamak

Kit base anta ribalta BORA con braccio corto
Kit per 4 punti di chiusura e braccio corto per ante da L 390 fino a 509

Kit base oscilobatiente BORA con compás corto
Kit para cierre de 4 puntos y compás corto para hojas de L 390 hasta 509

Osnovni mehanizam za otklop BORA sa kratkom škarom
Komplet za 4 točke zatvaranja i za krila širine od 390 do 509 mm

Gruppo cerniere

Kit cerniere a tre ali verniciate per anta ribalta BORA

Gruppo cerniere per anta affiancata

Kit cerniere a tre ali verniciate per anta affiancata BORA

Braccio supplementare

Braccio supplementare per anta ribalta BORA per ante di larghezza compresa fra 1201 mm e 1700 mm

Incontro di chiusura supplementare

Incontro di chiusura supplementare sul telaio

Rinvio d'angolo supplementare

Rinvio d'angolo supplementare inferiore e superiore per anta ribalta BORA

Nottolino di chiusura supplementare

Nottolino di chiusura supplementare su astina

Incontro di chiusura supplementare

Incontro di chiusura supplementare sul traverso superiore



280.303.XX



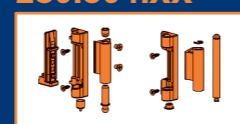
280.300.00



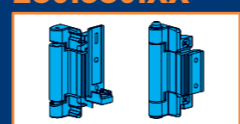
280.301.00



280.304.XX



280.380.XX



280.306.01



280.305.02



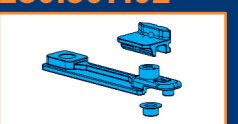
280.315.02



280.302.02



280.307.02



Riscontri di pressione registrabili con chiave da 4 mm
Cerraderos de presión que pueden ajustarse con una llave de 4 mm
Sva štelanja sa imbus ključem od 4 mm

Fissaggio del braccio con chiave da 4 mm
Fijación del compás con llave de 4 mm
Fiksiranje škara sa imbus ključem od 4 mm

Rinvio d'angolo

- Corpo in tecnopolimero con lamelle in acciaio inox a garanzia di una eccellente fluidità di manovra.
- Riscontro di chiusura e consenso di manovra integrati per una maggiore rapidità e semplicità di montaggio.
- Materiali utilizzati non soggetti a corrosione.
- Duplice funzione del riscontro a telaio per realizzare sia il punto di chiusura che l'incontro della falsa manovra.

Innesto cremonese

- Ad inserimento frontale (brevettato) progettato per facilitare l'applicazione di un punto di chiusura supplementare sul traverso inferiore ad anta montata.
- Punto di chiusura integrato.

Fulcro verticale

- Costituito da puntale con punto di chiusura integrato, incontro puntale sul traverso inferiore predisposto all'accoglimento del paletto dell'anta semifissa e riscontro antigangamento.
- Il puntale con il suo incontro sul traverso inferiore elimina il tipico scuotimento in apertura vasistas.
- Duplice funzione del riscontro sia come punto di chiusura che come antigangamento.

Ángulo de reenvío

- Cuerpo en tecnopolimero con planchas en acero inoxidable que garantiza una excelente fluidez de maniobra.
- Cerradero y mecanismo de desbloqueo integrados para facilitar y acelerar el montaje.
- Materiales empleados resistentes a la corrosión.
- Doble función del cerradero para marco: punto de cierre y dispositivo de falsa maniobra.

Anclaje de cremona

- De presión con inserción frontal (patentado): se ha proyectado para facilitar su aplicación de punto de cierre suplementario inferior, una vez que ya se ha montado la hoja.
- Punto de cierre integrado.

Fulcro vertical

- Compuesto por terminal con punto de cierre integrado, cerradero terminal en el travesaño inferior, predispuesto para acoger el pasador de la hoja semifija, y cerradero para evitar desenganches accidentales.
- El terminal con su cerradero en el travesaño inferior impide las típicas sacudidas que, por lo general, se observan en la abertura abatible.
- Doble función del cerradero: punto de cierre y dispositivo antidesenganche.

Kutni Element

- Kutni i klizni elementi od inoxa garantiraju bezprijekomi rad.
- Kutni preusmirivač, zatvaranje i sigurnosni štift čine jednu cijelinu za jednostavnu i brzu montažu.
- Upotrebljeni materijali nisu podložni koroziji.
- Kontra pločica na okviru za sigurnosni štift radi i kao točka zatvaranja.

Priključak Ručke

- Frontalni priključak ručke na clips (ZASTIGENO PATENTOM), za jednostavno montiranje i demontiranje na već složenom krilu.
- Integrirana točka zatvaranja za veću brzinu montaže.

Vertikalni Oslonac

- Sadrží zasun sa točkom zatvaranja, kontrapločicu koja služi za prihvát zasuna drugog krila i onemogućuje ispadanje krila.
- Donja kontrapločica okvira odstranjuje tipični trzaj kod otvaranja u zaokretni položaj.
- Dupla funkcionalnost kontrapločice, kao točka zatvaranja i zaštita protiv pada krila.

Regolazione in luce del braccio con chiave da 4 mm
Regulación lateral del compás con llave de 4 mm
Reguliranje prozorskog krila na škarama imbusom 4 mm

Camera Europea Cámara Europea Euro Žlijeb

Braccio monolitico
Preassemblato (brevettato) con astina di manovra in posizione di anta aperta a semplificazione del montaggio; lo svincolo della stessa avviene con il primo azionamento della cremonese.

Compás monoblock
Compás monoblock premontado (patentado) con pletina de deslizamiento en posición abierta para facilitar el montaje. Ésta se desbloquea al accionar, por primera vez, la cremona.

Škare-axer
Škare-axer i vodilica čine jednu cijelinu i omogućuje jednostavniju i bržu montažu. Škare se deblokiraju kod prvog zaokretnog otvaranja prozora.

Gruppo cerniera sup.

- Cerniera del braccio con aggancio a baionetta.
- L'eliminazione di tutte le viti di fissaggio sul braccio riduce i tempi di montaggio.

Gornji šarnir

- Šarnir škare s brzomontažnim uskočnikom
- Odstranjivanje montažnih vijaka škare smanjuje i ubrzava postavljanje, te omogućuje pojačanje šarnira u zonama većih opterećenja

Grupo bisagra superior

- Bisagra del brazo con enganche de bayoneta.
- La eliminación de todos los tornillos de fijación en el brazo reduce los tiempos de montaje.

Registrazione in altezza dell'anta
Regulación vertical de la hoja
Regulacija visine krila

Gruppo cerniera inf.

- Regolazione in altezza dell'anta -1+2 mm.
- Boccola eccentrica sul cardine (regolazione in luce ±0,5 mm).

Grupo bisagra inferior

- Hoja de altura regulable -1+2 mm.
- Casquillo excéntrico sobre la bisagra inferior, regulación de luz ±0,5 mm.

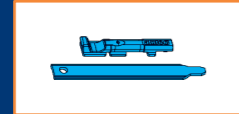
Grupa donji šarnira

- Reguliranje krila u visini -1+2 mm
- Ekscentrična bukola na šarniru (regulacija ±0.5 mm)



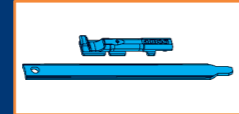
280.349.05 280.348.05

Kit paletti Camera Europea Camera Europea Metra
Coppia paletti a manovra diretta, per anta semifissa con riscontro registrabile



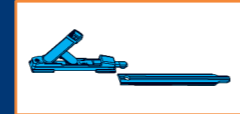
280.358.05 280.359.05

Manovra e puntale standard Camera Europea Camera Europea Metra



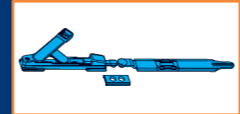
280.368.05 280.369.05

Manovra e puntale lungo Camera Europea Camera Europea Metra



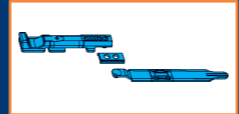
280.378.05

Manovra a leva e puntale



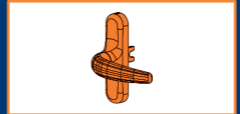
280.388.05

Manovra a leva e puntale



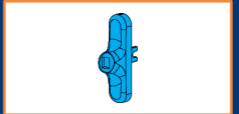
280.749.05

Kit paletti per anta affiancata



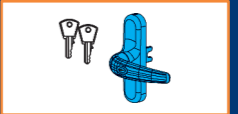
280.310.XX

Cremonese per anta ribalta BORA
Cremonese VELA reversibile per anta ribalta BORA. Corsa 19 mm



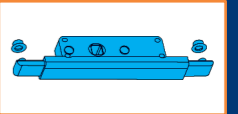
280.311.XX

Cremonese senza manico per anta ribalta BORA
Cremonese VELA reversibile senza manico per anta ribalta BORA. Corsa 19 mm



280.312.XX

Cremonese con chiave per anta ribalta BORA
Cremonese VELA reversibile con chiave per anta ribalta BORA. Corsa 19 mm



299.001.05

Macchinetta per martellina quadro 7, movimento monodirezionale
N.T. 80100260



Kit pasadores Cámara Europea Cámara Europea Metra
Par de pasadores directos, para hoja pasiva con cerraderos regulables

Maniobra y terminal estándar Cámara Europea Cámara Europea Metra

Maniobra y terminal largo Cámara Europea Cámara Europea Metra

Maniobra de leva y terminal

Maniobra de leva y terminal

Kit pasadores para hoja pasiva

Cremona para oscilobatiente BORA
Cremona VELA reversible para oscilobatiente BORA. Carrera 19 mm

Cremona sin manilla para oscilobatiente BORA
Cremona VELA reversible sin manilla para oscilobatiente BORA. Carrera 19 mm

Cremona con llave para oscilobatiente BORA
Cremona VELA reversible con llave para oscilobatiente BORA. Carrera 19 mm

Mecanismo para manilla simple automática de cuadrillo 7, movimiento monodireccional
N.T. 80100260



Komplet direktnih zasuna Euro Žlijeb Euro Žlijeb Metra
Par direktnih zasuna drugog krila sa štelajućim kontra-pločicama

Direktnih zasun Euro Žlijeb
Direktnih zasun Euro Žlijeb Metra

Direktnih zasun dugi Euro Žlijeb
Direktnih zasun dugi Euro Žlijeb Metra

Poluga za zasuna

Poluga za zasuna

Kit direktnih zasuna drugog krila

Ručka za otklop BORA
Reversibilna ručka VELA za otklop BORA sa hodom 19 mm

Mehanizam bez ručke za otklop BORA
Reversibilni mehanizam bez ručke VELA za otklop BORA hoda 19 mm

Ručka za ključem za otklop BORA
Reversibilna ručka VELA sa cilindrom za otklop BORA hoda 19 mm

Mehanizam za ručku s osovinom od 7 mm, jednosmjerno kretanje
N.T. 80100260

